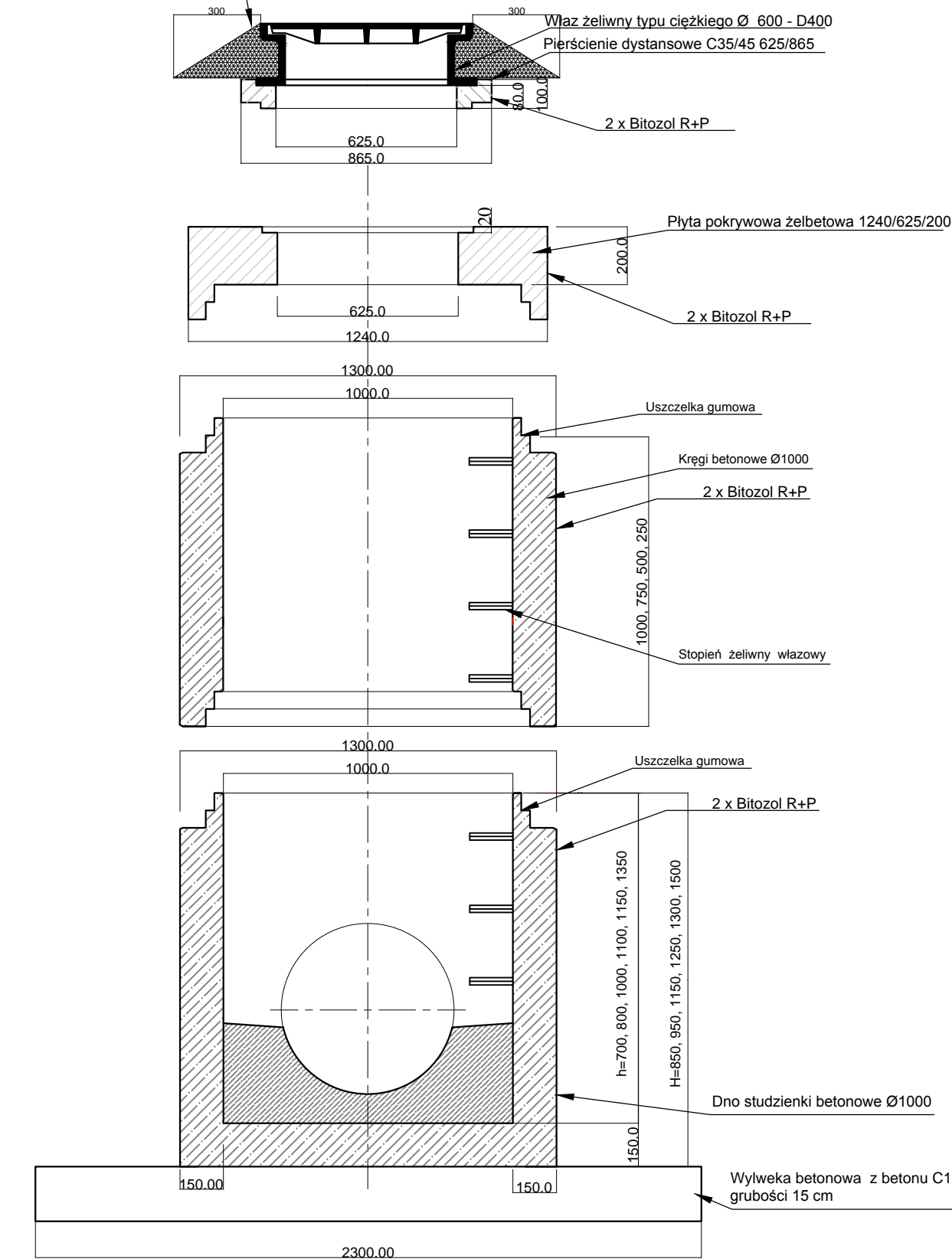


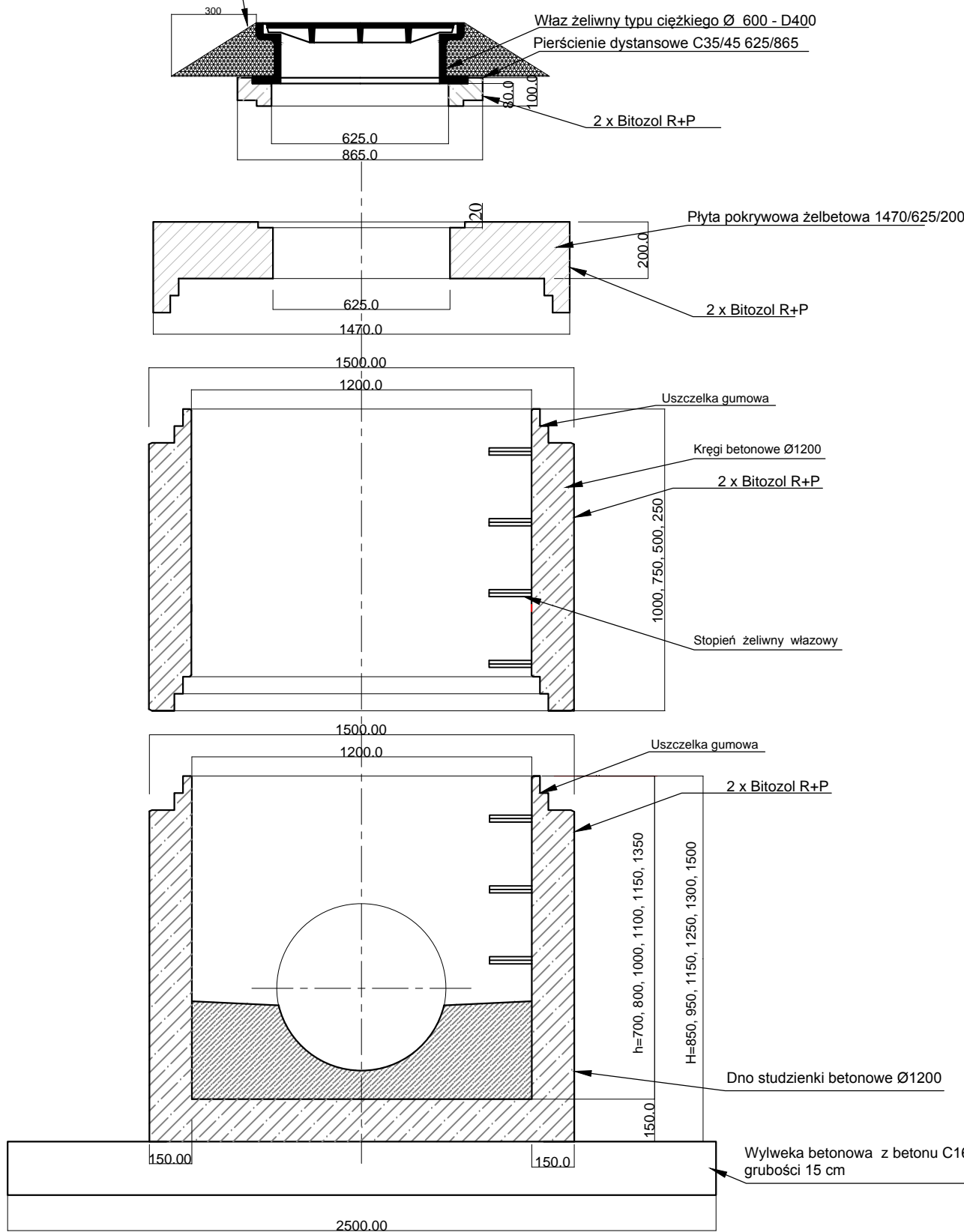
Obetonowanie betonem C12/15  
włazu w miejscach gdzie studnia  
zlokalizowana jest poza jezdnią

Studnia rewizyjna Ø 1000

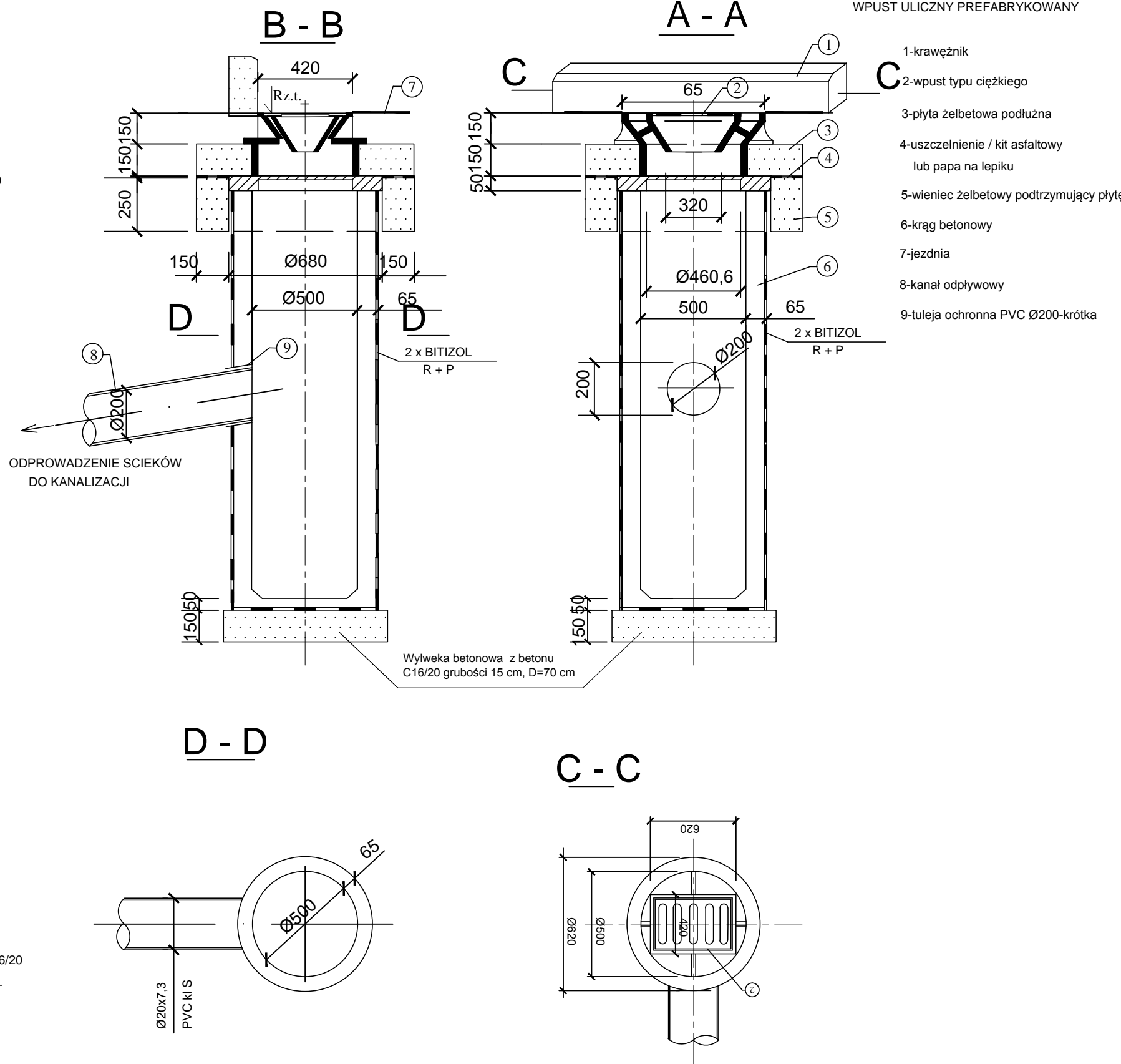


Obetonowanie betonem C12/15  
włazu w miejscach gdzie studnia  
zlokalizowana jest poza jezdnią

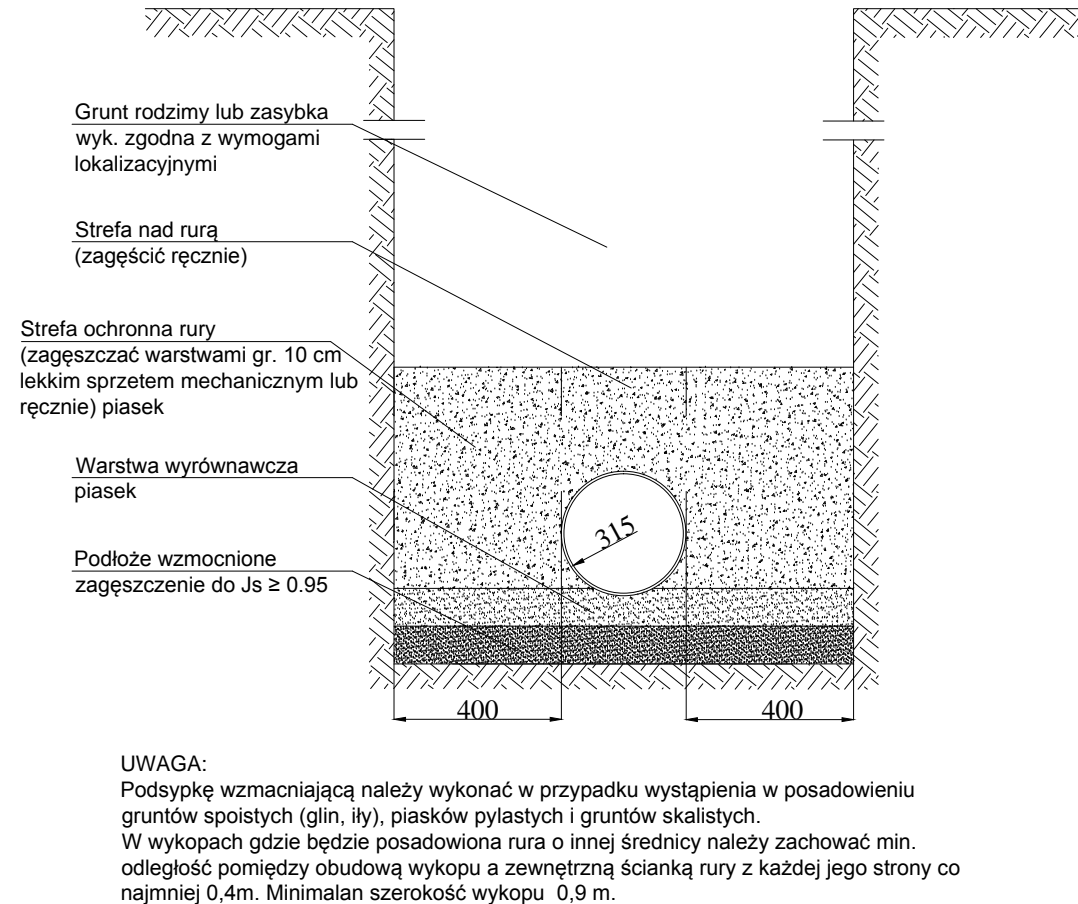
Studnia rewizyjna Ø 1200



Studzienka ściekowa-odprowadzenie wody



Przekrój poprzeczny wykopu



Wykonawca		Zamawiający			
<div><p><b>Espeja</b> biuro projektowe ulica Górnoślaska 8/13 62-800 Kalisz</p></div>		<div><p>Wójt Gminy Przygodzice Pl. Powstańców Wielkopolskich 2 63-421 Przygodzice</p></div>			
Data opracowania 10.2023		Tytuł zadania:	Budowa parkingu przy oddziale przedszkolnym w Topoli Wielkiej		
		Stadium	Projekt Budowlany		
Skala 1:20		Tytuł rysunku	Szczegóły Konstrukcyjne		
Branża	Stanowisko	Imię i nazwisko	Nr uprawnień	Podpis	Nr Rys 4.0
Sanitarna	Projektant	mgr inż. Monika Żurawska	WKP/0273/PWOS/06		
	Sprawdzający	mgr inż. Zbigniew Janaszczyk	20/75		